

## 2026 FUN PALAU 2026 7月/8月

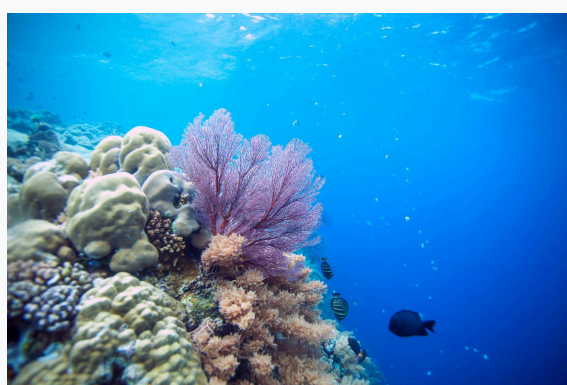
帛琉半自由行~機票+酒店住宿+2日出海行程\*浮潛



HONGKONG AIRLINES  
香港航空

香港航空(HX)HONG KONG AIRLINES 直航帛琉 4小時直達世界級潛水聖地

# PALAU!



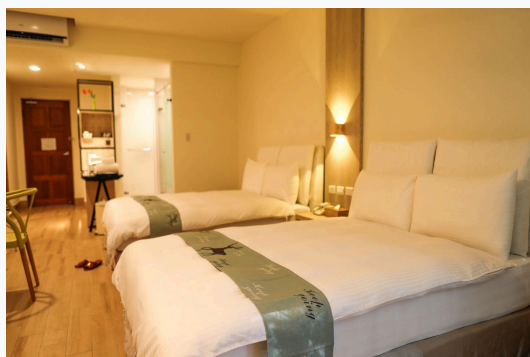
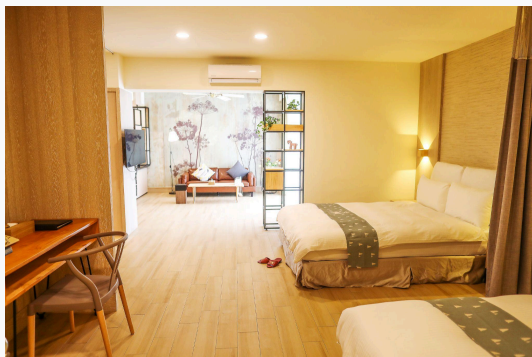
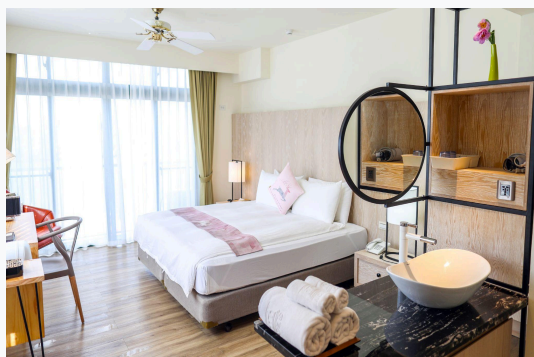
### 香港前往帛琉航班

香港航空 HONG KONG AIRLINES

去程航班參考: HX2731 HKG/ROR | 時間:1445/1930 (TUE/THU/SAT)

回程航班參考: HX2732 ROR/HKG | 時間:2055/2355 (TUE/THU/SAT)

住宿: **SEA PASSION HOTEL 百悅大飯店**



帛琉Sea Passion Hotel 是帛琉群島上一家極受歡迎的四星級度假村,酒店設有私人碼頭,出海輕鬆方便!背山面海,內有百悅海灣,水底資源豐富。

以其絕佳的地理位置、迷人的海景和豐富的休閒設施聞名,非常適合追求舒適度假體驗、同時希望方便出海遊玩的旅客。距離市中心10-15分鐘車程,機場30分鐘。

### Flight + Hotel Package Price 機票酒店+2日出海行程(浮潛)套票

HK\$ Per Person ( Min. 2 Person travel together) 每位港幣價格(2人成行)

香港航空 Hong Kong Airline\_報價不包括 每位HKD850.00/per pax (帛琉離境稅及環保稅(PPEF)、香港機場稅及燃油附加費)

Sea Passion Hotel 百悅酒店	6日5夜(6D5N) 2人同房 HK\$						5日4夜(5D4N) 2人同房 HK\$			remark
Date / Room Type 日期/ 房型	Jul 2-7	Jul 11-16	Jul 16-21	Jul 25-30 Jul 30 - Aug 4 Aug 13-18	Aug 8-13	Aug 22-27	Jul 7-11	Jul 21-25 Aug 18-22	Aug 4-8	升級3天出海行程 每位 + HKD630 (大小同價) ●酒店 每日早餐 ●酒店 1午1晚餐 ●2日出海午餐 ●贈接送機 ●導遊
Mountain View 山景房	9,770+	10,645+	11,130+	11,860+	12,220+	10,520+	9,210+	10,320+	11,290+	
Ocean View 海景房	10,780+	11,675+	12,160+	12,880+	13,250+	11,550+	10,030+	11,140+	12,110+	
Deluxe Ocean 豪華海景	11,830+	12,700+	13,185+	13,910+	14,280+	12,570+	10,850+	11,960+	12,935+	
Family Ocean 3 beds 海景3人間- 3人同房每位	10,780+	11,675+	12,160+	12,880+	13,250+	11,550+	10,030+	11,140+	12,110+	
3rd adult no extra bed	8,750+	9,625+	10,100+	10,830+	11,195+	9,500	8,390	9,500+	10,470+	
Age 0-12, no extra bed	5,350+	6,230+	6,710+	7,430+	7,790+	6,010	6,720	6,715+	7,690+	

住宿: Palau Royal Resort 老爺



PALAU ROYAL RESORT 是島上知名的豪華度假村之一，以其卓越的服務、絕佳的地理位置和對環境保護的承諾而聞名，深受全球旅客，特別是亞洲遊客的喜愛。度假村坐落於帛琉科羅州(Koror)的馬拉卡島(Malakal Island)上，距離科羅市中心及機場僅約15-20分鐘車程，交通十分便利。雖離開區不遠，但卻能保有一份寧靜的私人海島氛圍。

### Flight + Hotel Package Price 機票酒店+2日出海行程(浮潛)套票 HK\$ Per Person ( Min. 2 Person travel together)

每位港幣價格(2人成行)香港航空 Hong Kong Airline

報價不包括 每位HKD850.00/per pax (帛琉離境稅及環保稅(PPEF)、香港機場稅及燃油附加費)

Palau Royal Resort 帛琉老爺	6日5夜(6D5N) 2人同房 HK\$						5日4夜(5D4N) 2人同房 HK\$		
Date / Room Type 日期/ 房型	Jul 2-7	Jul 11-16	Jul 16-21	Jul 25-30 Jul 30 - Aug 4 Aug 13-18	Aug 8-13	Aug 22-27	Jul 7-11	Jul 21-25 Aug 18-22	Aug 4-8
Superior Garden 園景	12,280+	13,150+	13,640+	14,630+	14,730+	13,030+	11,220+	12,330+	13,310+
Superior Premium 海景	12,790+	13,665+	14,150+	14,875+	15,240+	13,540+	11,630+	12,740+	13,720+
Deluxe Harbour 港景	12,540+	13,410+	13,890+	14,620+	14,980+	13,280+	11,430+	12,540+	13,510+
Deluxe Ocean 豪華海景	13,560+	14,440+	14,920+	15,650+	16,010+	14,320+	12,250+	13,360+	14,340+
3rd adult extra bed	8,660+	9,540+	10,030+	10,750+	11,110+	9,415+	8,920+	10,030+	11,010+
Age 0-12, no extra bed	6,010+	6,880+	7,370+	8,090+	8,455+	6,760+	6,870+	7,980+	8,950+

remark: 升級3天出海行程 每位 + HKD630(大小同價) | 酒店 每日早餐 | 酒店 1午1晚餐 | 2日出海午餐 | 贈接送機 | 導遊

#### 以上費用包括:

- ✓ 香港航空來回香港/帛琉經濟客位機票乙張
- ✓ 寄艙托運行李 1 件 23KG|手提行李 1 件 7KG
- ✓ 4晚/5晚//酒店住宿
- ✓ 每天早餐&列表上之餐食
- ✓ 0.15%旅監局印花稅
- ✓ 帛琉當地機場酒店來回接送\*需付導遊小費USD 10/位/程 (大小同價)

#### 以上費用不包括(當地以美元現金支付):

- ✗ 洛克群島出海稅 + 水母湖門票 USD100/位(有效期 5 天; 6 歲以下免購)
- ✗ 洛克群島出海稅\*不前往水母湖的貴賓 USD50/位(有效期 5 天; 6 歲以下免購)
- ✗ 釣魚稅 USD50/位(有效期 1天; 12歲以下免購) \*參加3天出海的客人需要購買
- ✗ 水母湖+洛克群島出海稅 USD100/位(有效期 5 天; 6 歲以下免購)
- ✗ 導遊小費US\$10/日/每位(大小同價, 包括接送機日子)
- ✗ 不包括香港領隊
- ✗ 不包括旅遊保險,建議旅客於出發前自行選購適合旅遊保險
- ✗ 不包括潛水裝備或其他個人租借用品項目
- ✗ 每位/per pax (帛琉離境稅及環保稅(PPEF)、香港機場稅及燃油附加費)

## I PALAU TOUR

設於SeaPassion酒店內, I PALAU TOUR 旅遊中心, 為旅客提供專業的服務, 享用專屬碼頭, 中心採用38尺500匹力雙引擎快艇, 精品小團為旅客提供舒適出海體驗! 導遊均來自寶島台灣多年經驗均是自由潛水高手, 安全細心, 熱情好客、貼心專業導遊團隊, 提供中英雙語服務。

一站式服務與品質保證: 從機場接送、酒店住宿、每日出海行程、餐食到專業潛水導覽, 都能一站式搞定。我們與當地優質的船家、餐廳合作, 確保旅遊品質與安全。

### 我們的理念

「FUN PALAU HOLIDAY」是一個專注於提供帛琉共和國(Republic of Palau) 旅遊相關服務的品牌。希望帶給旅客「有趣、歡樂的帛琉假期」的。帛琉以其無與倫比的海洋生態、獨特的水下奇觀和純淨的自然風光聞名於世, 我們的專業服務團隊, 正是協助旅客輕鬆探索這個太平洋天堂的關鍵橋樑。

### 2日帛琉洛克群島 出海行程(浮潛)

- 西線: 二戰山中湖沉船遺跡探索(浮潛點) | 德國水道(影相打卡點) | 大斷層(浮潛點) | 午餐 | 長沙灘/白沙島(影相打卡點) | 硬珊瑚區(浮潛點) | 情人橋(影相打卡點)| 洞穴軟珊瑚(浮潛點)
- 東線: 牛奶湖火山泥SPA| 蜜月島 (影相打卡點)| 藍色珊瑚礁-珊瑚保護區(浮潛點)| 午餐 - 無人島用餐| 鯊魚城浮潛-世界第一鯊魚保護區(專業導遊陪同)| 千年干貝城-碑渠貝(浮潛點) - 水母湖



重要事項:

- ★ 相片只供參考。
- ★ 如嘉賓是透過海外之旅行社報名參加本公司的團隊, **其所繳交之費用並沒有包括旅遊業監管局賠償基金的印花費。**
- ★ 凡所持之旅遊證件無需辦理入境簽證, 證件有效期必需有6個月或以上(以去程日起計算)。
- ★ 如有需要, 請記得帶備有效簽證, 否則, 航空公司有權拒絕登機或被當地移民局拒絕入境。
- ★ 費用均以報名時為準, 如有任何更改恕不另行通知。
- ★ 列表上之價格以每位佔半房計算。
- ★ 此為自由行套票、酒店及餐食次序如有調動, 以當地接待安排為準, 惟不會減少任何行程及餐食。
- ★ 為確保消費者權益, 請詳細參閱細則責任問題及須知。
- ★ 若只有一位成人帶一位小童報名參加, 該小童須繳付成人費用。
- ★ 非潛水員可參考本公司的自由行機票連酒店套票。請與我們聯絡!
- ★ 持潛水證可申請潛水員行李免費提升至30KG, 訂購前時需出示潛水證, 如在訂單完成確認後才出示潛水證, 一概不接受處理, 敬請留意! **行李免費提升此乃不收費活動, 航司保留最終決定權。航司有權隨時取消撤回, 請在出發前留意有關通告! 我司沒有責任為免費行李重量作出任何賠償, 敬請留意!**
- ★ 敬請購買旅遊保險以策萬全, 更需慎重選擇旅遊保險之內容, 購買旅遊保險最重要是要有24小時緊急SOS支援服務。