

2026 FUN PALAU 2026 7月

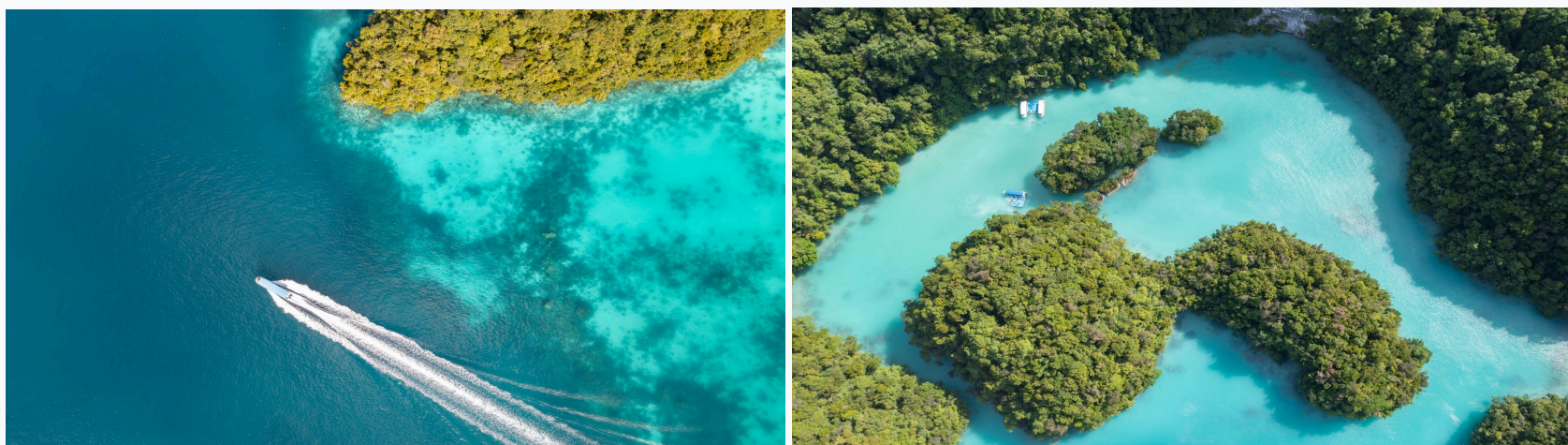
帛琉旅潛~機票+酒店住宿+潛水套票



HONGKONG AIRLINES
香港航空

香港航空(HX)HONG KONG AIRLINES 直航帛琉 4小時直達世界級潛水聖地

PALAU!



帛琉(帛琉語:Belau), 正式名稱為帛琉共和國(Republic of Palau), 是位於西太平洋的島國, 由大約340個島嶼組成, 其中僅有少數島嶼有人居住。這裡是潛水愛好者的天堂, 以其豐富的海洋生物、清澈的海水和壯觀的珊瑚礁而聞名。

氣候: 屬於熱帶海洋性氣候, 全年溫暖濕潤氣候怡人, 平均溫度約在28.9°C左右。雨季從5月到11月, 乾季從12月到次年4月。

水溫: 平均水溫 28-30°C

語言: 英語 | 帛琉語

時區: UTC+9 (無夏令時, 比香港快1小時)

貨幣: USD美元, 信用卡在主要場所可用, 但建議攜帶現金。(尤其是小額現鈔)

網絡: 島上酒店有Wi-Fi覆蓋, 如需要SIM卡建議購買當地SIM卡(PNCC 或 Palau Telecom)*在大海中是收不到訊號 請留意!

前往當地交通方式: 香港/澳門/台北均有直航航班

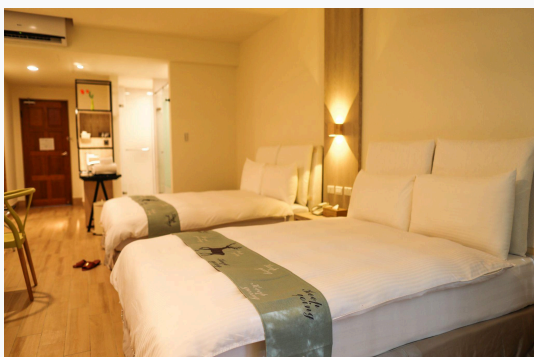
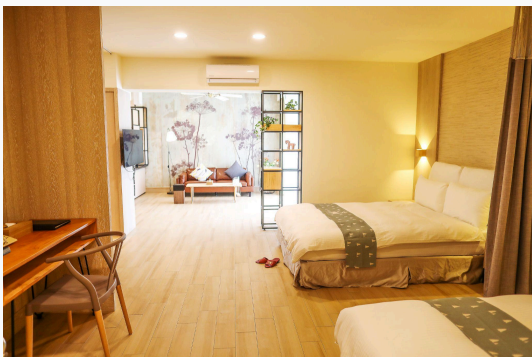
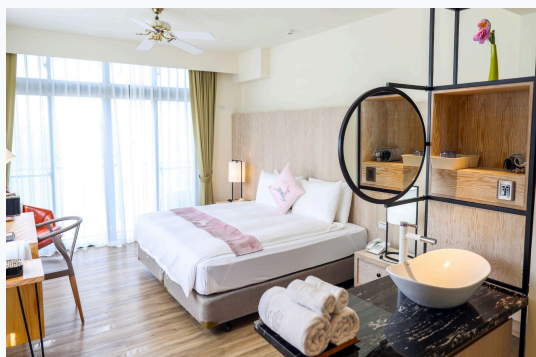
香港前往帛琉航班

香港航空 HONG KONG AIRLINES

去程航班參考: HX2731 HKG/ROR | 時間:1445/1930 (TUE/THU/SAT)

回程航班參考: HX2732 ROR/HKG | 時間:2055/2355 (TUE/THU/SAT)

住宿: **SEA PASSION HOTEL 百悅大飯店**



帛琉Sea Passion Hotel 是帛琉群島上一家極受歡迎的四星級度假村,酒店設有私人碼頭,出海輕鬆方便!背山面海,內有百悅海灣,水底資源豐富。以其絕佳的地理位置、迷人的海景和豐富的休閒設施聞名,非常適合追求舒適度假體驗、同時希望方便出海遊玩的旅客。距離市中心10-15分鐘車程,機場30分鐘。



HONGKONG AIRLINES
香港航空

2026 (PRICE HK\$ PER PERSON 2 pax in 1 room | 價格為港幣 HK\$ 每人 佔半房 (2 人 1 房) 費用包括: 每日早餐, 出海午餐, 酒店1午餐, 1晚餐
費用不包括 (price not include) 香港機場稅燃油附加費&帛琉入境環保稅PPEF (HK Airport Tax and Fuel Surcharges Palau's Pristine Paradise Environmental Fee)
HKD 850/pax

5晚(5nights) 單人房差 (single room surcharge): 山景房(Mountain View) HKD 3190 | 海景房(Ocean View) HKD 3980

DATE (6days 5nights) Hong Kong Airlines	Jul 2-7	Jul 11-16	Jul 16-21 Jul 25-30 Jul 30 - Aug 4	Aug 8-13 Aug 13-18 Aug 22-27	Aug 27 - Sep 1
---	---------	-----------	--	------------------------------------	----------------

Sea Passion Hotel 6日5夜 (6days 5nights) 6潛 6dives_ 2人1間 2in1 room | PALAU DIVE CENTER

Mountain View 山景	10,670+	12,100+	12,360+	12,360+	10,670+
Ocean View 海景	11,610+	13,130+	13,390+	13,390+	11,610+
Family Ocean 3 bed 3人間	11,610+	13,130+	13,390+	13,390+	11,610+

Sea Passion Hotel 6日5夜 (6days 5nights) 9潛 9dives_ 2人1間 2in1 room | PALAU DIVE CENTER

Mountain View 山景	12,510+	13,950+	14,200+	14,200+	12,510+
Ocean View 海景	13,450+	14,970+	15,230+	15,230+	13,450+
Family Ocean 3 bed 3人間	13,450+	14,970+	15,230+	15,230+	13,450+

Sea Passion Hotel 6日5夜 (6days 5nights) 12潛 12dives_ 2人1間 2in1 room | PALAU DIVE CENTER

Mountain View 山景	14,350+	15,780+	16,040+	16,040+	14,350+
Ocean View 海景	15,290+	16,810+	17,070+	17,070+	15,290+
Family Ocean 3 bed 3人間	15,290+	16,810+	17,070+	17,070+	15,290+

2026 (PRICE HK\$ PER PERSON 2 pax in 1 room | 價格為港幣 HK\$ 每人 佔半房 (2 人 1 房) 費用包括: 每日早餐, 出海午餐, 酒店1午餐, 1晚餐
費用不包括 (price not include) 香港機場稅燃油附加費&帛琉入境環保稅PPEF (HK Airport Tax and Fuel Surcharges Palau's Pristine Paradise Environmental Fee)
HKD 850/pax

4晚(4nights) 單人房差 (single room surcharge): 山景房(Mountain View) HKD 2,550 | 海景房(Ocean View) HKD 3,190

DATE (5days 4nights)	Jul 7-11	Jul 21-25	Aug 4-8	Aug 18-22	—
-----------------------------	----------	-----------	---------	-----------	---

Sea Passion Hotel 5日4夜 (5days 4nights) 6潛 6dives_ 2人1間 2in1 room | PALAU DIVE CENTER

Mountain View 山景	11,030+	11,540+	11,540+	11,540+	—
Ocean View 海景	11,850+	12,360+	12,360+	12,360+	—
Family Ocean 3 bed 3人間	11,850+	12,360+	12,360+	12,360+	—

Sea Passion Hotel 5日4夜 (5days 4nights) 9潛 9dives_ 2人1間 2in1 room | PALAU DIVE CENTER

Mountain View 山景	12,870+	13,380+	13,380+	13,380+	—
Ocean View 海景	13,690+	14,200+	14,200+	14,200+	—
Family Ocean 3 bed 3人間	13,690+	14,200+	14,200+	14,200+	—

I PALAU DIVE CENTER 設於SeaPassion酒店內, SDI/TDI 潛水中心, 為潛水愛好者提供專業的潛水服務, 享用專屬碼頭, 中心採用500匹力雙引擎快艇, 每個潛點距離掌握30-40分鐘之內, 專業教練團隊, 提供中英雙語服務。**環保理念** 帛琉是全球領先的海洋保護國, I PALAU DIVE CENTER 也致力於可持續潛水, 遵守嚴格的環保準則, 減少對珊瑚和海洋生物的影響。



帛琉潛水經典4日路線

- Glass City / Ulong Channel / Ulong Wall (玻璃城 | 烏龍水道 | 烏龍牆)
- Blue Holes / Blue Corner / German Channel (藍洞 | 藍角 | 德國水道)
- WWII- Jake Seaplane wreck / Big Drop Off / Chandelier Cave (二戰戰機 | 大斷層 | 鐘乳石洞)
- Siaes Tunnel / Siaes Corner / IRO Maru Werck (西亞士隧道 | 西亞士角 | IRO MARU 沉船)

重要事項:

- ★ 相片只供參考。
- ★ 如嘉賓是**透過海外之旅行社報名**參加本公司的團隊, **其所繳交之費用並沒有包括旅遊業監管局賠償基金的印花費。**
- ★ 凡所持之旅遊證件無需辦理入境簽證, 證件有效期必需有6個月或以上(以去程日起計算)。
- ★ 如有需要, 請記得帶備有效簽證, 否則, 航空公司有權拒絕登機或被當地移民局拒絕入境。
- ★ 費用均以報名時為準, 如有任何更改恕不另行通知。
- ★ 列表上之價格以每位佔半房計算。
- ★ 此為自由行套票、酒店及餐食次序如有調動, 以當地接待安排為準, 惟不會減少任何行程及餐食。
- ★ 為確保消費者權益, 請詳細參閱細則責任問題及須知。
- ★ 若只有一位成人帶一位小童報名參加, 該小童須繳付成人費用。
- ★ 非潛水員可參考本公司的自由行機票連酒店套票。請與我們聯絡!
- ★ 持潛水證可申請潛水員行李免費提升至30KG, 訂購前時需出示潛水證, 如在訂單完成確認後才出示潛水證, 一概不接受處理, 敬請留意! **行李免費提升此乃不收費活動, 航司保留最終決定權。航司有權隨時取消撤回, 請在出發前留意有關通告! 我司沒有責任為免費行李重量作出任何賠償, 敬請留意!**
- ★ 敬請購買旅遊保險以策萬全, 更需慎重選擇旅遊保險之內容, 購買旅遊保險最重要是要有24小時緊急SOS支援服務。

<p>以上費用包括:</p> <ul style="list-style-type: none"> ✓ 香港航空或大灣區航空來回香港/帛琉經濟客位機票乙張 ✓ 寄艙托運行李 1 件 23KG 手提行李 1 件 7KG *大灣區航空行李1件20KG 手提行李 1 件 7KG ✓ 4晚/5晚//酒店住宿 ✓ 每天早餐&列表上之餐食 ✓ 0.15%旅監局印花稅 <p>以上費用不包括:</p> <ul style="list-style-type: none"> ✗ 帛琉當地機場酒店來回接送US\$30/位 ✗ 洛克群島出海稅 USD50/位(有效期 5 天; 6 歲以下免購) ✗ 水母湖+洛克群島出海稅 USD100/位(有效期 5 天; 6 歲以下免購) ✗ 導遊小費US\$10/日/每位(大小同價; 包括接送機日子) ✗ 不包括香港領隊 ✗ 不包括旅遊保險, 建議旅客於出發前自行選購適合旅遊保險 ✗ 不包括潛水裝備或其他個人租借用品項目 ✗ 每位/per pax (帛琉離境稅及環保稅(PPEF)、香港機場稅及燃油附加費) 	<p>The above fees include:</p> <ul style="list-style-type: none"> ✓ A round-trip economy class air ticket from Hong Kong Airlines or Greater Bay Airlines Hong Kong/Palau ✓ 1 piece of checked baggage 23KG 1 piece of hand luggage 7KG *Greater Bay Airlines 1 piece of checked baggage 20KG 1 piece of hand luggage 7KG ✓ 4 nights/5 nights//7 nights hotel accommodation ✓ Daily breakfast & meals on the list ✓ 0.15% Tourism Inspection Bureau stamp duty <p>The above fees do not include:</p> <ul style="list-style-type: none"> ✗ Round-trip transfer to Palau local airport and hotel US\$30/ per head ✗ Rock Islands sea tax USD50/person (valid for 5 days; free for children under 6 years old) ✗ Jellyfish Lake + Rock Islands sea tax USD100/person (valid for 5 days; free for children under 6 years old) ✗ Tips for tour guide US\$10/day/person (same price for big and small; including airport pick-up and drop-off days) ✗ Excluding Hong Kong tour leader ✗ Travel insurance is not included. Passengers are advised to purchase suitable travel insurance before departure ✗ Scuba diving equipment or other personal rental items are not included ✗ Palau departure tax and environmental protection tax (PPEF), Hong Kong airport tax and fuel surcharge)
<p>備註</p> <ul style="list-style-type: none"> □ 以上價格全以港幣及每位結算 □ 請持有效簽證及最少六個月以上有效期之護照入境 □ 適用於HX 營運航班 □ 此套票不接受更改, 取消及退款 □ 如預定 60 天內出發之套票, 必須先收取套票全費, 方進行預定 □ 行程次序安排、酒店住宿及景點安排或會依據當地情況作更改 □ 價格如有任何變更, 恕不另行通知 	<p>REMARK</p> <ul style="list-style-type: none"> □ All the above fares are based on HKD and per person □ Please make sure there is at least 6 months validity for all travel documents or Visa □ No amendment, cancellation, or refund are allowed for this booking □ Full payment must be collected if the reservation is made within 60 days □ The sequence of the tour, hotel accommodations, and site arrangement may be amended due to circumstances □ Prices are subject to change without prior notice

I PALAU DIVE CENTER RENTAL FEE(daily) | 潛水裝備租借費用(每天)

BCD 浮力控制背心	US\$ 12	Flashlight 手電筒	US\$ 10
REG 調節器	US\$ 12	Dive Computer 潛水電腦錶	US\$ 10
Wetsuit 潛水衣/防寒衣	US\$ 10	SMB 象拔	US\$ 5
Diving Mask 潛水面鏡	US\$ 8	extra tank 額外氣樽	US\$ 8
Fins 蛙鞋	US\$ 6		

gear 1 set-5pieces(not including dive computer/SMB/flashlight) 輕重裝5件套(不包括 潛水電腦錶/SMB/手電筒) US\$ 40

潛店規定每位潛水客人必須配備SMB出海/The dive shop stipulates that every diving guest must carry an SMB on each dive!

當地活動收費表 每位計算	local price per person
● 1日2潛 US\$200	● 1 day 2 dives US\$200
● 1日3 潛 US\$240	● 1 day 3 dives US\$240
● 加1潛 US\$70	● Add one dive US\$70
● 晨潛附加費 US\$90	● Morning dive extra fee US\$90
● 貝理琉附加費 US\$110	● Peleliu dive extra fee US\$110
● 百悅灣岸潛 US\$80	● Sea Passion Bay 1 dive US\$80
● 百悅灣夜潛 US\$95	● Sea Passion Bay Night Dive US\$95
● 出船夜潛(最少4人起) US\$125	● Night Boat Dive (min 4 pax) US\$125
● 體驗潛水	● Discover Scuba Dive
○ 百悅灣 US\$150	○ Sea Passion Bay US\$150
○ 鯊魚城 US\$170	○ Shark City US\$170
○ 潛導1對1服務額外費用 US\$60	○ DM one on one extra fee US\$60
● 水母湖或牛奶湖(必須在潛水日進行) US\$45	● Jelly Fish Lake or Milky Way(add on the diving day) US\$45

Hong Kong Airlines 香港航空 (HX)		
航班 Flight No.	Departure / Arrival	Mon-Fri
HX 2725	HKG 香港- ROR 帛琉 HX2731	1445/2355
HX 2726	ROR 帛琉 - HKG 香港 HX2732	2055/2355

Effective date from: APR: 2026

Hand Carry 手提行李 7 KG, * Baggage Load 寄艙行李: 23KG

Tickets are not available for online check-in and online seat selection. 本航班不提供辦理網上登機及優先選位.

如因個人因素遲到導致不能登機, 航司有權取消貴客的登機資格而不獲退款處理!!

*行程確認單及電子機票於出發前 2-3 天內以電郵形式送達. **This is a non-refundable flight;** 此為不可退款的航班

* Itinerary confirmation and e-ticket will be issued 3 days before departure



HONGKONG AIRLINES
香港航空

 HONGKONG AIRLINES HX航班表參考時間·以實際出票時間為準 香港航空 Flight Schedule * For reference only*						
Day/Night	Departure Date 去程	Time Departure/Arrival	Return Day 回程	Time Departure/Arrival		
JUL 2026 七月						
6D5N	02 JUL 2026	THU(四)	1445/1955	07 JUL 2026	TUE(二)	2055/2355
5D4N	07 JUL 2026	TUE(二)	1445/1955	11 JUL 2026	SAT(六)	2055/2355
6D5N	11 JUL 2026	SAT(六)	1445/1955	16 JUL 2026	THU(四)	2055/2355
6D5N	16 JUL 2026	THU(四)	1445/1955	21 JUL 2026	TUE(二)	2055/2355
5D4N	21 JUL 2026	TUE(二)	1445/1955	25 JUL 2026	SAT(六)	2055/2355
6D5N	25 JUL 2026	SAT(六)	1445/1955	30 JUL 2026	THU(四)	2055/2355
AUG 2026 八月						
5D4N	04 AUG 2026	TUE(二)	1445/1955	08 AUG 2026	SAT(六)	2055/2355
6D5N	08 AUG 2026	SAT(六)	1445/1955	13 AUG 2026	THU(四)	2055/2355
6D5N	13 AUG 2026	THU(四)	1445/1955	18 AUG 2026	TUE(二)	2055/2355
5D4N	18 AUG 2026	TUE(二)	1445/1955	22 AUG 2026	SAT(六)	2055/2355

6D5N	22 AUG 2026	SAT(六)	1445/1955	27 AUG 2026	THU(四)	2055/2355
6D5N	27 AUG 2026	THU(四)	1445/1955	01 SEP 2026	TUE(二)	2055/2355