

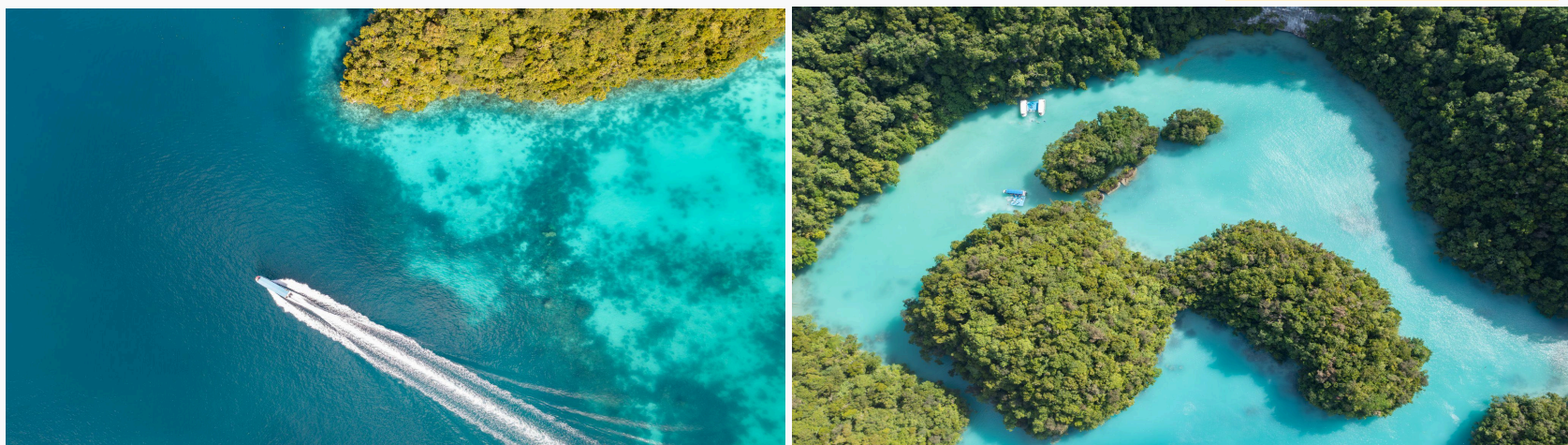
**2026 6月 FUN PALAU 帛琉~機票+酒店住宿**



HONGKONG AIRLINES  
香港航空

香港航空(HX)HONG KONG AIRLINES 直航帛琉 4小時直達上帝的水族箱

**PALAU!**



帛琉(帛琉語:Belau), 正式名稱為帛琉共和國(Republic of Palau), 是位於西太平洋的島國, 由大約340個島嶼組成, 其中僅有少數島嶼有人居住。這裡是潛水愛好者的天堂, 以其豐富的海洋生物、清澈的海水和壯觀的珊瑚礁而聞名。

氣候: 屬於熱帶海洋性氣候, 全年溫暖濕潤氣候怡人, 平均溫度約在28.9°C左右。雨季從5月到11月, 乾季從12月到次年4月。

水溫: 平均水溫 28-30°C

語言: 英語 | 帛琉語

時區: UTC+9 (無夏令時, 比香港快1小時)

貨幣: USD美元, 信用卡在主要場所可用, 但建議攜帶現金。(尤其是小額現鈔)

網絡: 島上酒店有Wi-Fi覆蓋, 如需要SIM卡建議購買當地SIM卡(PNCC 或 Palau Telecom)\*在大海中是收不到訊號 請留意!

前後當地交通方式: 香港/澳門/台北均有直航航班

簽證: 香港旅客免簽證停留最多30天(需持有效期6個月以上護照\*以回程日起計算)。

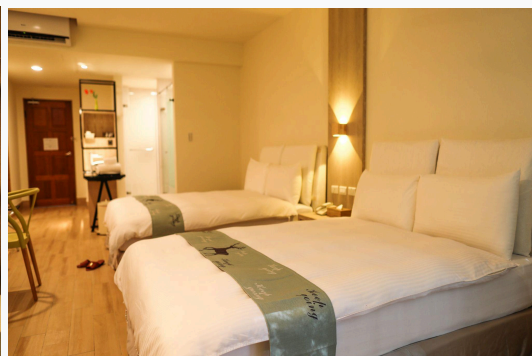
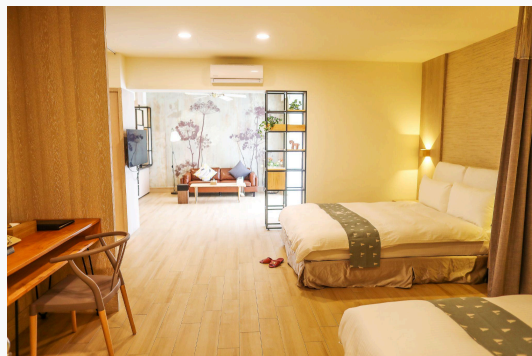
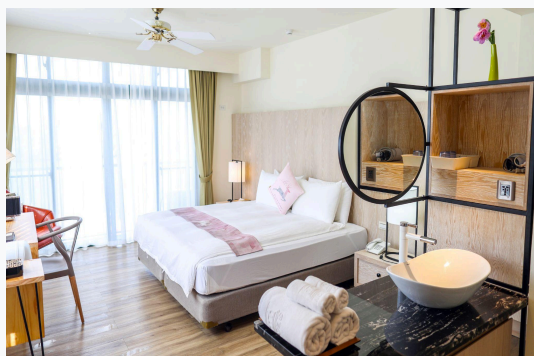
**香港前往帛琉航班**

香港航空 HONG KONG AIRLINES(每兩週3班機)

去程航班參考: HX2731 HKG/ROR | 時間:1415/1930 (TUE/THU/SAT)

回程航班參考: HX2732 ROR/HKG | 時間:2030/2345 (TUE/THU/SAT)

住宿: **SEA PASSION HOTEL 百悅大飯店**



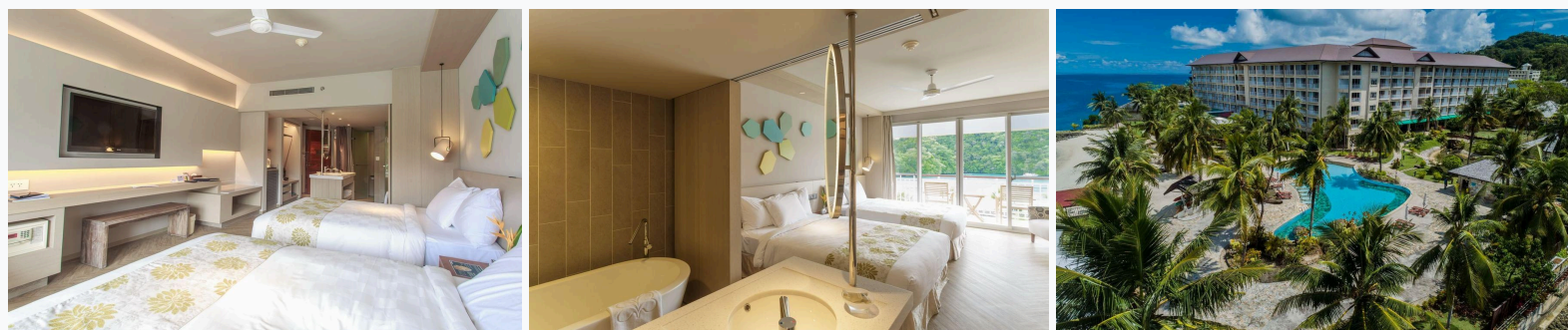
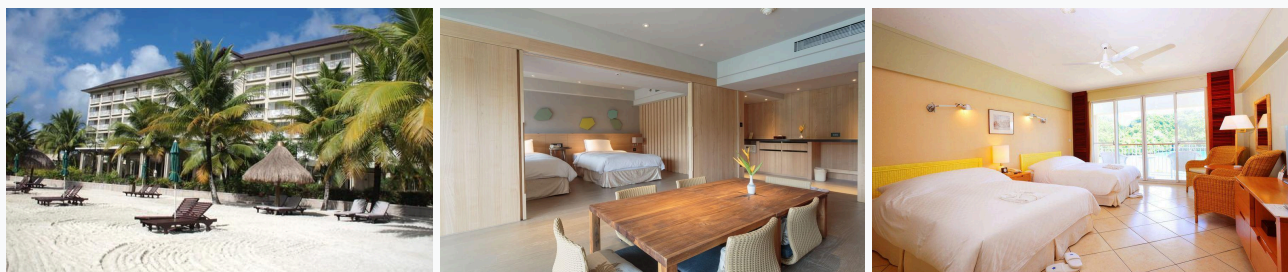
帛琉Sea Passion Hotel 是帛琉群島上一家極受歡迎的四星級度假村,酒店設有私人碼頭,出海輕鬆方便! 背山面海, 內有百悅海灣, 水底資源豐富。以其絕佳的地理位置、迷人的海景和豐富的休閒設施聞名, 非常適合追求舒適度假體驗、同時希望方便出海遊玩的旅客。距離市中心10-15分鐘車程, 機場30分鐘。

## 住宿: COVE Resort



一間新穎、現代化且極具設計感的精品度假村。有別於帛琉其他大型傳統度假村，COVE 以其時尚的建築、寧靜的環境和貼心的服務，為旅客提供了一個融合自然與現代舒適的獨特下榻選擇，特別受到年輕旅客、情侶及追求設計感飯店的旅客青睞。酒店特色：POOL IN ROOM, 特大泳池+酒吧。

## 住宿: Palau Royal Resort 老爺



PALAU ROYAL RESORT 是島上知名的豪華度假村之一，以其卓越的服務、絕佳的地理位置和對環境保護的承諾而聞名，深受全球旅客，特別是亞洲遊客的喜愛。度假村坐落於帛琉科羅州 (Koror) 的馬拉卡島 (Malakal Island) 上，距離科羅市中心及機場僅約15-20分鐘車程，交通十分便利。雖離鬧區不遠，但卻能保有一份寧靜的私人海島氛圍。

## 住宿: Palau Pacific Resort



帛琉太平洋度假村是帛琉共和國最負盛名的五星級豪華度假村之一，以其絕佳的隱蔽性、廣闊的佔地面積和無與倫比的天然環境聞名於世。它被譽為「西太平洋上的一顆明珠」，是追求極致放鬆、私密寧靜和自然體驗的旅客的首選。

- 獨佔半島，隱世獨立：PPR 最大的特色在於其地理位置。它坐落於帛琉主島科羅州的馬拉卡島 (Malakal Island) 北端的一個獨立半島上，三面環海，被超過 160 英畝的熱帶花園所環繞。這種與世隔絕的地理位置為客人提供了極高的私密性和寧靜的度假氛圍，遠離塵囂。
- 無敵海景與日落：由於其獨特的地形，度假村內幾乎所有角落都能欣賞到壯麗的海洋景觀。這裡更是帛琉觀賞絕美日落的頭號地點，夕陽西下時，海天一色染成金黃，景色令人終生難忘。

### Flight + Hotel Package Price 機票+酒店套票 HK\$ Per Person ( Min. 2 Person travel together) 每位港幣價格(2人成行)

For single-person package surcharge, please enquire 單人套票請向我們查詢附加費用 | Child age 0-11 please contact us for more information 小童費用請向我們查詢

香港航空 Hong Kong Airline 每位HKD850/per pax (帛琉離境稅及環保稅(PPEF)、香港機場稅及燃油附加費)

Hotel Accommodation 酒店住宿	Meal Plan 餐食	Room Type 房型	6日5夜(6D5N)				5日4夜(5D4N)	
			JUN 4-9	JUN 13-18	JUN 18-23	JUN 27-JUL 2	JUN 9-13	JUN 23-27
Palasia Hotel	BF 早餐	Downtown View 市景	5,980+	7,300+	7,960+	6,770+	5,710+	5,320+
		Bay View 海灣景	6,500+	7,810+	8,470+	7,290+	6,120+	5,730+
Sea Passion Hotel	BF 早餐 1午餐 1晚餐	Mountain View 山景房	6,990+	8,310+	8,960+	7,780+	6,630+	6,250+
		Ocean View 海景房	7,930+	9,240+	9,890+	8,720+	7,380+	6,990+
		Deluxe Ocean 豪華海景	8,860+	10,170+	10,830+	9,650	8,130+	7,740+
		Ocean Suite 海景套房	9,800+	11,110+	11,760+	10,580+	8,880+	8,490+
		Family Ocean 3 beds 海景3人間 3人同房每位	7,930+	9,240+	9,890+	8,720+	7,380+	6,990+
	Meal Plan 餐食	Room Type 房型	JUN 4-9	JUN 13-18	JUN 18-23	JUN 27-JUL 2	JUN 9-13	JUN 23-27
Cove Resort	BF 早餐 1午餐 1晚餐	MBV 3/F	8,510+	9,790+	10,430+	9,210+	7,775+	7,460+
		MRV 2/F	9,010+	10,290+	10,930+	9,710+	8,180+	7,860+
		Marina Poolside G/F	10,270+	11,550+	12,180+	10,960+	9,185+	8,860+
Royal Resort	BF 早餐 1午餐 1晚餐	Siperior Garden	9,360+	10,640+	11,280+	10,050+	8,460+	8,150+
		Superior Premium	9,860+	11,130+	11,770+	10,550+	9,060+	8,740+
		Deluxe Harbor	9,610+	10,880+	11,530+	10,300+	8,860+	8,540+
		Deluxe Ocean	10,600+	11,880+	12,520+	11,300+	9,450+	9,140+
Palau Pacific Resort	BF 早餐 1晚餐	Garden View	10,540+	11,850+	12,510+	12,320+	9,220+	11,330+
		Ocean View	12,170+	13,480+	14,140+	13,250+	10,880+	12,960+
		Ocean Front	13,800+	15,120+	15,780+	14,880+	12,210+	14,590+
		Beach Front Suite Ocean Front Suite	27,480+	28,800+	29,460+	28,550+	22,920+	28,270+
		Water Bungalow	please inquire					
		Pool Villa	請另查詢					

## OPTIONS 加購選項

出發前加購出海行程(浮潛) 送當地機場酒店接送+市區觀光！

## I PALAU TOUR

設於SeaPassion酒店內, I PALAU TOUR 旅遊中心, 為旅客提供專業的服務, 享用專屬碼頭, 中心採用38尺500匹力雙引擎快艇, 精品小團為旅客提供舒適出海體驗! 導遊均來自寶島台灣多年經驗均是自由潛水高手, 安全細心, 熱情好客、貼心專業導遊團隊, 提供中英雙語服務。

一站式服務與品質保證: 從機場接送、酒店住宿、每日出海行程、餐食到專業潛水導覽, 都能一站式搞定。我們與當地優質的船家、餐廳合作, 確保旅遊品質與安全。

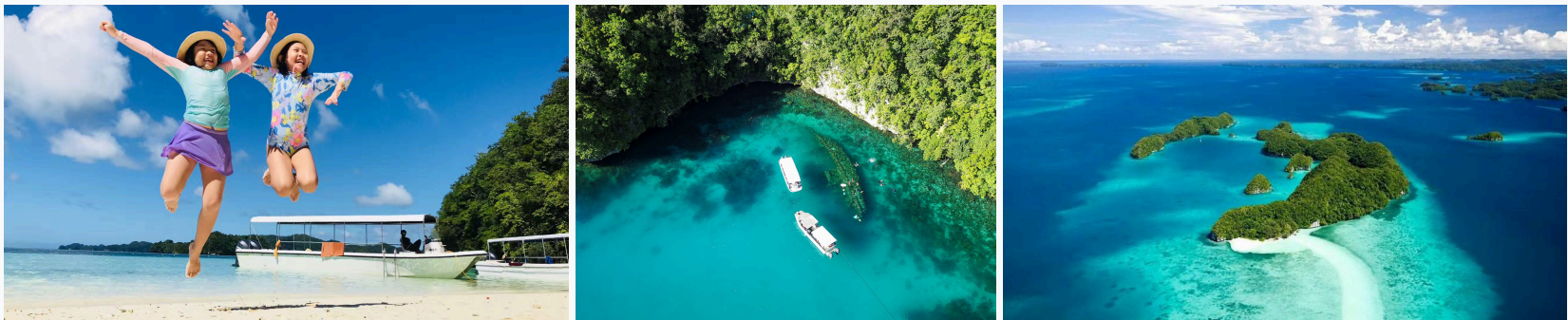
## 我們的理念

「FUN PALAU HOLIDAY」是一個專注於提供帛琉共和國(Republic of Palau) 旅遊相關服務的品牌。希望帶給旅客「有趣、歡樂的帛琉假期」的。帛琉以其無與倫比的海洋生態、獨特的水下奇觀和純淨的自然風光聞名於世, 我們的專業服務團隊, 正是協助旅客輕鬆探索這個太平洋天堂的關鍵橋樑。

**帛琉ROCK ISLAND 浮潛 經典2日路線** (東線 | 西線) **HKD1,950/位** (大小同價; 2歲以下嬰兒免收費用)

**帛琉ROCK ISLAND 浮潛 經典3日路線** (東線 | 西線 | 半日海釣+下午兩個浮潛點) **HKD2,580/位** (大小同價; 2歲以下嬰兒免收費用)

- 西線: 二戰山中湖沉船遺跡探索(浮潛點) | 德國水道(影相打卡點) | 大斷層(浮潛點) | 午餐 | 長沙灘/白沙島(影相打卡點) | 硬珊瑚區(浮潛點) | 情人橋(影相打卡點)| 洞穴軟珊瑚(浮潛點)
- 東線: 牛奶湖火山泥SPA| 蜜月島 (影相打卡點)| 藍色珊瑚礁-珊瑚保護區(浮潛點)| 午餐 - 無人島用餐| 鯊魚城浮潛-世界第一鯊魚保護區(專業導遊陪同)| 千年干貝城-碑渠貝(浮潛點) | 水母湖 (浮潛點)
- 體驗海釣 \*傳統手線釣魚 | 魚群狂咬區(浮潛點) | 導遊的海底秘密花園(浮潛點) | 午餐 | 美人魚水道(浮潛點) | 小丑魚Nemo的家(浮潛點)



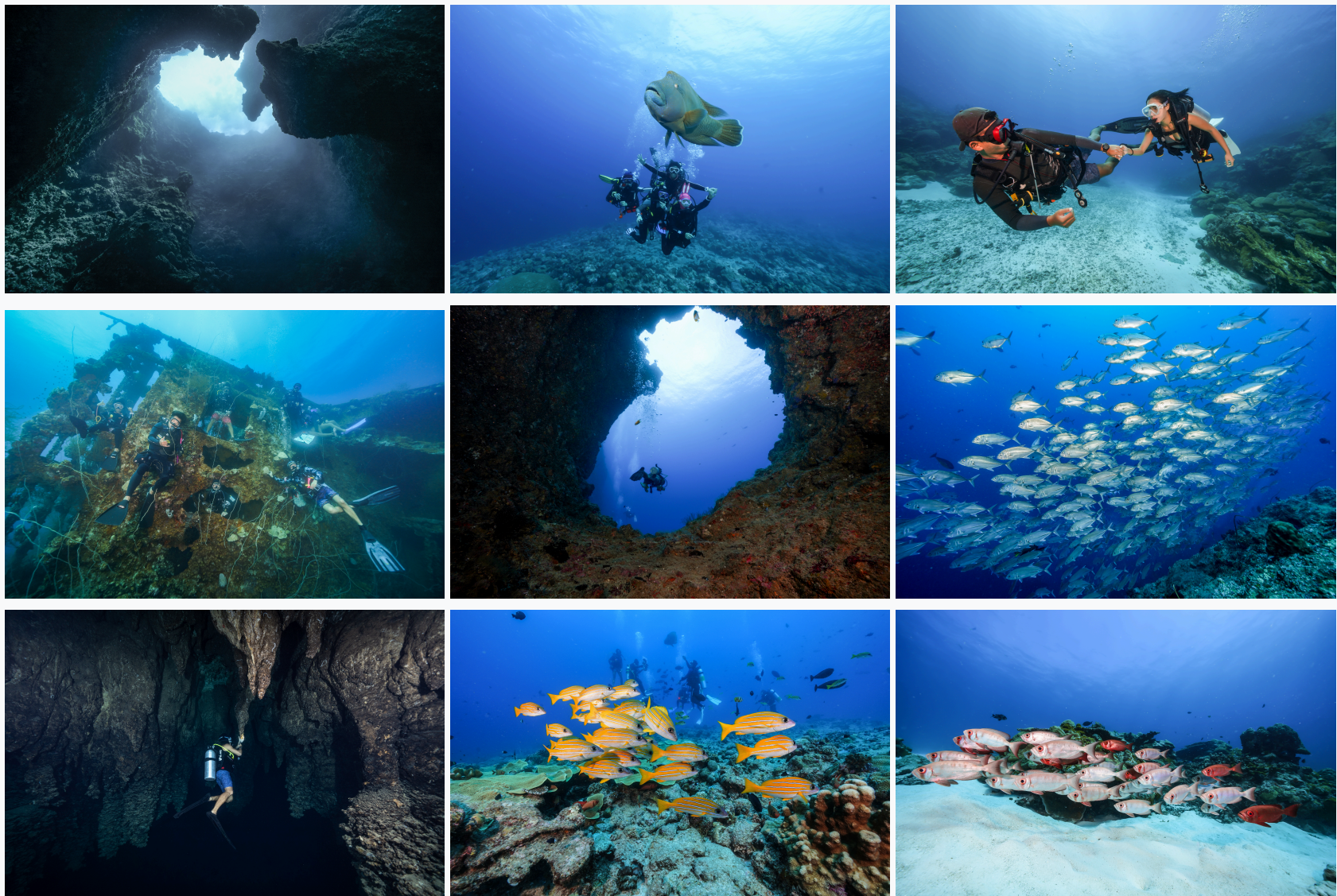
**I PALAU DIVE CENTER** 設於SeaPassion酒店內, SDI/TDI 潛水中心, 為潛水愛好者提供專業的潛水服務, 享用專屬碼頭, 中心採用500匹力雙引擎快艇, 每個潛點距離掌握30-40分鐘之內, 專業教練團隊, 提供中英雙語服務。**環保理念** 帛琉是全球領先的海洋保護國, I PALAU DIVE CENTER 也致力於可持續潛水, 遵守嚴格的環保準則, 減少對珊瑚和海洋生物的影響。

- 1日3潛                    HKD 1,840/位(包出海午餐/潛導或教練/配重/高氧\*需持證)
- 2日6潛                    HKD 3,680/位(包出海午餐/潛導或教練/配重/高氧\*需持證)
- 3日9潛                    HKD 5,520/位(包出海午餐/潛導或教練/配重/高氧\*需持證)
- 4日12潛                  HKD 7,360/位(包出海午餐/潛導或教練/配重/高氧\*需持證)

\*潛水費用不包括個人潛水裝備/潛水電腦錶

### 帛琉潛水經典4日路線

- Glass City / Ulong Channel / Ulong Wall (玻璃城 | 烏龍水道 | 烏龍牆)
- Blue Holes / Blue Corner / German Channel (藍洞 | 藍角 | 德國水道)
- WWII- Jake Seaplane wreck / Big Drop Off / Channelier Cave (二戰戰機 | 大斷層 | 鐘乳石洞)
- Siales Tunnel / Siales Corner / IRO Maru Werck (西亞士隧道 | 西亞士角 | IRO MARU 沉船)



### 重要事項:

- ★ 相片只供參考。
- ★ 如嘉賓是透過海外之旅行社報名參加本公司的團隊, **其所繳交之費用並沒有包括旅遊業監管局賠償基金的印花費。**
- ★ 凡所持之旅遊證件無需辦理入境簽證, 證件有效期必需有6個月或以上(以去程日起計算)。
- ★ 如有需要, 請記得帶備有效簽證, 否則, 航空公司有權拒絕登機或被當地移民局拒絕入境。
- ★ 費用均以報名時為準, 如有任何更改恕不另行通知。
- ★ 列表上之價格以每位佔半房計算。
- ★ 此為自由行套票、酒店及餐食次序如有調動, 以當地接待安排為準, 惟不會減少任何行程及餐食。
- ★ 為確保消費者權益, 請詳細參閱細則責任問題及須知。
- ★ 若只有一位成人帶一位小童報名參加, 該小童須繳付成人費用。
- ★ 非潛水員可參考本公司的自由行機票連酒店套票。請與我們聯絡!
- ★ 持潛水證可申請潛水員行李免費提升至30KG, 訂購前時需出示潛水證, 如在訂單完成確認後才出示潛水證, 一概不接受處理, 敬請留意! **行李免費提升此乃不收費活動, 航司保留最終決定權。航司有權隨時取消撤回, 請在出發前留意有關通告! 我司沒有責任為免費行李重量作出任何賠償, 敬請留意!**
- ★ 敬請購買旅遊保險以策萬全, 更需慎重選擇旅遊保險之內容, 購買旅遊保險最重要是要有24小時緊急SOS支援服務。

<p><b>以上費用包括:</b></p> <ul style="list-style-type: none"> <li>✓ 香港航空或大灣區航空來回香港/帛琉經濟客位機票乙張</li> <li>✓ 寄艙托運行李 1 件 23KG 手提行李 1 件 7KG</li> <li>*大灣區航空行李1件20KG 手提行李 1 件 7KG</li> <li>✓ 4晚/5晚//酒店住宿</li> <li>✓ 每天早餐&amp;列表上之餐食</li> <li>✓ 0.15%旅監局印花稅</li> </ul> <p><b>以上費用不包括:</b></p> <ul style="list-style-type: none"> <li>✗ 帛琉當地機場酒店來回接送US\$30/位</li> <li>✗ 洛克群島出海稅 USD50/位(有效期 5 天; 6 歲以下免購)</li> <li>✗ 水母湖+洛克群島出海稅 USD100/位(有效期 5 天; 6 歲以下免購)</li> <li>✗ 導遊小費US\$10/日/每位(大小同價; 包括接送機日子)</li> <li>✗ 不包括香港領隊</li> <li>✗ 不包括旅遊保險,建議旅客於出發前自行選購適合旅遊保險</li> <li>✗ 不包括潛水裝備或其他個人租借用品項目</li> <li>✗ 每位/per pax (帛琉離境稅及環保稅(PPEF)、香港機場稅及燃油附加費)</li> </ul>	<p><b>The above fees include:</b></p> <ul style="list-style-type: none"> <li>✓ A round-trip economy class air ticket from Hong Kong Airlines or Greater Bay Airlines Hong Kong/Palau</li> <li>✓ 1 piece of checked baggage 23KG   1 piece of hand luggage 7KG</li> <li>*Greater Bay Airlines 1 piece of checked baggage 20KG   1 piece of hand luggage 7KG</li> <li>✓ 4 nights/5 nights//7 nights hotel accommodation</li> <li>✓ Daily breakfast &amp; meals on the list</li> <li>✓ 0.15% Tourism Inspection Bureau stamp duty</li> <li>✓ (Palau departure tax and environmental protection tax (PPEF), Hong Kong airport tax and fuel surcharge)</li> </ul> <p><b>The above fees do not include:</b></p> <ul style="list-style-type: none"> <li>✗ Round-trip transfer to Palau local airport and hotel US\$30/ per head</li> <li>✗ Rock Islands sea tax USD50/person (valid for 5 days; free for children under 6 years old)</li> <li>✗ Jellyfish Lake + Rock Islands sea tax USD100/person (valid for 5 days; free for children under 6 years old)</li> <li>✗ Tips for tour guide US\$10/day/person (same price for big and small; including airport pick-up and drop-off days)</li> <li>✗ Excluding Hong Kong tour leader</li> <li>✗ Travel insurance is not included. Passengers are advised to purchase suitable travel insurance before departure</li> <li>✗ Scuba diving equipment or other personal rental items are not included</li> </ul>
<p><b>備註</b></p> <ul style="list-style-type: none"> <li><input type="checkbox"/> 以上價格全以港幣及每位結算</li> <li><input type="checkbox"/> 請持有效簽證及最少六個月以上有效期之護照入境</li> <li><input type="checkbox"/> 適用於HX 營運航班</li> <li><input type="checkbox"/> 此套票不接受更改,取消及退款</li> <li><input type="checkbox"/> 如預定 60 天內出發之套票,必須先收取套票全費,方進行預定</li> <li><input type="checkbox"/> 行程次序安排、酒店住宿及景點安排或會依據當地情況作更改</li> <li><input type="checkbox"/> 價格如有任何變更,恕不另行通知</li> </ul>	<p><b>REMARK</b></p> <ul style="list-style-type: none"> <li><input type="checkbox"/> All the above fares are based on HKD and per person</li> <li><input type="checkbox"/> Please make sure there is at least 6 months validity for all travel documents or Visa</li> <li><input type="checkbox"/> No amendment, cancellation, or refund are allowed for this booking</li> <li><input type="checkbox"/> Full payment must be collected if the reservation is made within 60 days</li> <li><input type="checkbox"/> The sequence of the tour, hotel accommodations, and site arrangement may be amended due to circumstances</li> <li><input type="checkbox"/> Prices are subject to change without prior notice</li> </ul>

<p><b>當地活動收費表 每位計算</b></p> <ul style="list-style-type: none"> <li>● 1日2潛 US\$200</li> <li>● 1日3 潛 US\$240</li> <li>● 加1潛 US\$70</li> <li>● 晨潛附加費 US\$90</li> <li>● 貝理琉附加費 US\$110</li> <li>● 百悅灣岸潛 US\$80</li> <li>● 百悅灣夜潛 US\$95</li> <li>● 出船夜潛(最少4人起) US\$125</li> <li>● 體驗潛水 <ul style="list-style-type: none"> <li>○ 百悅灣 US\$150</li> <li>○ 鯊魚城 US\$170</li> <li>○ 潛導1對1服務額外費用 US\$60</li> </ul> </li> <li>● 水母湖或牛奶湖(必須在潛水日進行) US\$45</li> </ul>	<p><b>local price per person</b></p> <ul style="list-style-type: none"> <li>● 1 day 2 dives US\$200</li> <li>● 1 day 3 dives US\$240</li> <li>● Add one dive US\$70</li> <li>● Morning dive extra fee US\$90</li> <li>● Peleliu dive extra fee US\$110</li> <li>● Sea Passion Bay 1 dive US\$80</li> <li>● Sea Passion Bay Night Dive US\$95</li> <li>● Night Boat Dive (min 4 pax) US\$125</li> <li>● Discover Scuba Dive <ul style="list-style-type: none"> <li>○ Sea Passion Bay US\$150</li> <li>○ Shark City US\$170</li> <li>○ DM one on one extra fee US\$60</li> </ul> </li> <li>● Jelly Fish Lake or Milky Way(add on the diving day) US\$45</li> </ul>
---	--

Hong Kong Airlines 香港航空 (HX)		
航班 Flight No.	Departure / Arrival	TUE/THU/SAT
HX 2731	HKG 香港- ROR 帛琉 HX2731	1445/1955
HX 2732	ROR 帛琉 - HKG 香港 HX2732	2055/2355
<p>Effective date from: MAR 2026</p> <p>Hand Carry 手提行李 7 KG, * Baggage Load 寄艙行李: 23KG</p> <p>Tickets are not available for online check-in and online seat selection. 本航班不提供辦理網上登機及優先選位。</p> <p>如因人因素遲到導致不能登機, 航司有權取消貴客的登機資格而不獲退款處理!!</p> <p>*行程確認單及電子機票於出發前 2-3 天內以電郵形式送達. <b>This is a non-refundable flight;</b> 此為不可退款的航班</p> <p>* Itinerary confirmation and e-ticket will be issued 3 days before departure</p>		
 <p>HONGKONG AIRLINES 香港航空</p>		

航班表參考時間·以實際出票時間為準 Flight Schedule * For reference only*						
Day/Night	Departure Date 去程	Time Departure/Arrival	Return Day 回程	Time Departure/Arrival	Return Day 回程	Time Departure/Arrival
<b>JUN 2026 六月</b>						
6D5N	04 JUN 2026	THU(四)	1445/1955	09 JUN 2026	TUE(二)	2055/2355



旅行社牌照號碼 354155

Tel: 852 35682257

Fax: 852 37020685

5D4N	09 JUN 2026	TUE(二)	1445/1955	13 JUN 2026	SAT(六)	2055/2355
6D5N	13 JUN 2026	SAT(六)	1445/1955	18 JUN 2026	THU(四)	2055/2355
6D5N	18 JUN 2026	THU(四)	1445/1955	23 JUN 2026	TUE(二)	2055/2355
5D4N	23 JUN 2026	TUE(二)	1445/1955	27 JUN 2026	SAT(六)	2055/2355
6D5N	27 JUN 2026	SAT(六)	1445/1955	02 JUL 2026	THU(四)	2055/2355